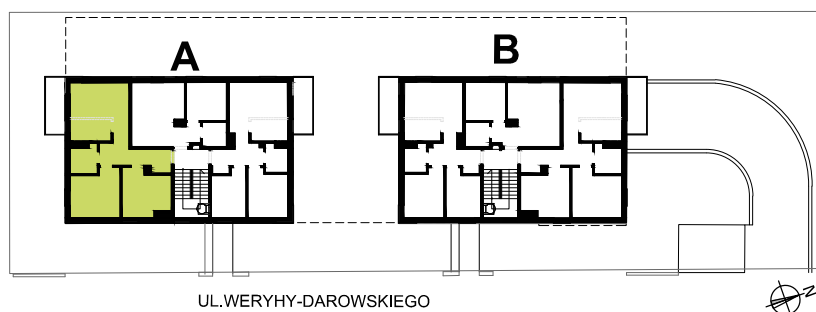


UL. WAPIENNIK



UL. WERYHY-DAROWSKIEGO



ŚCIANY BEZ MOŻLIWOŚCI ROZBIÓRKI
  ŚCIANY Z MOŻLIWOŚCIĄ ROZBIÓRKI
  PROPOZYCJA ARANŻACJI

NINIEJSZE DANE SĄ POGŁĄDOWE I MOGĄ ODBIEGAĆ OD REALIZACJI. POMIARÓW POD ZAKUP MEBLI, URZĄDZEŃ I WYPOSAŻENIA NALEŻY DOKONAĆ Z NATURY, PO ZAKOŃCZENIU REALIZACJI. INNA ARANŻACJA MIESZKANIA ZA DODATKOWĄ OPŁATĄ. ELEMENTY ARANŻACJI MIESZKANIA (DRZWI WEWNĘTRZNE, MEBLE, CERAMIKA SANITARNA, SPRZĘT AGD I RTV) NIE STANOWIĄ OFERTY HANDLOWEJ. OZNACZENIE GRAFICZNE WYKOŃCZENIA BALKONU/LOGGII/TARASU NIE ODZWIERCIEDLA RZECZYWISTEGO UKŁADU MATERIAŁU WYKOŃCZENIOWEGO, A JEST JEDYNE POGŁĄDOWE. POWIERZCHNIE OGRODKÓW, TARASÓW, BALKONÓW, LOGGII NIE PODLEGAJĄ OBMIAROWI.



**MOJE MYDLNIKI**  
DAROWSKIEGO



PLAN LOKALU NR: 9A

KLATKA:	<b>A</b>
PIĘTRO:	<b>2</b>

POWIERZCHNIA WEWNĘTRZNA:	59,34m <sup>2</sup>
POWIERZCHNIA UŻYTKOWA POMIESZCZEŃ:	57,49m <sup>2</sup>
9.1 HOL	8,49m <sup>2</sup>
9.2 POKÓJ DZIENNY Z ANEKSEM KUCHENNYM	19,80m <sup>2</sup>
9.3 ŁAZIENKA	4,12m <sup>2</sup>
9.4 POKÓJ	12,88m <sup>2</sup>
9.5 POKÓJ	12,20m <sup>2</sup>
BALKON	6,45m <sup>2</sup>
POWIERZCHNIA POD ŚCIANKAMI Z MOŻLIWOŚCIĄ WYBURZENIA	1,85 m <sup>2</sup>



**Grupa Nieruchomości**  
Kraków

**Biurow sprzedaży:**  
GRUPA NIERUCHOMOŚCI KRAKÓW Sp. z o.o.  
ul. Karmelicka 30/1, 31-128 Kraków  
E-mail: biuro@gnk.pl  
tel. (12) 416 16 16  
+48 792 293 663  
+48 883 137 922



**paprocki**  
**architekci**