



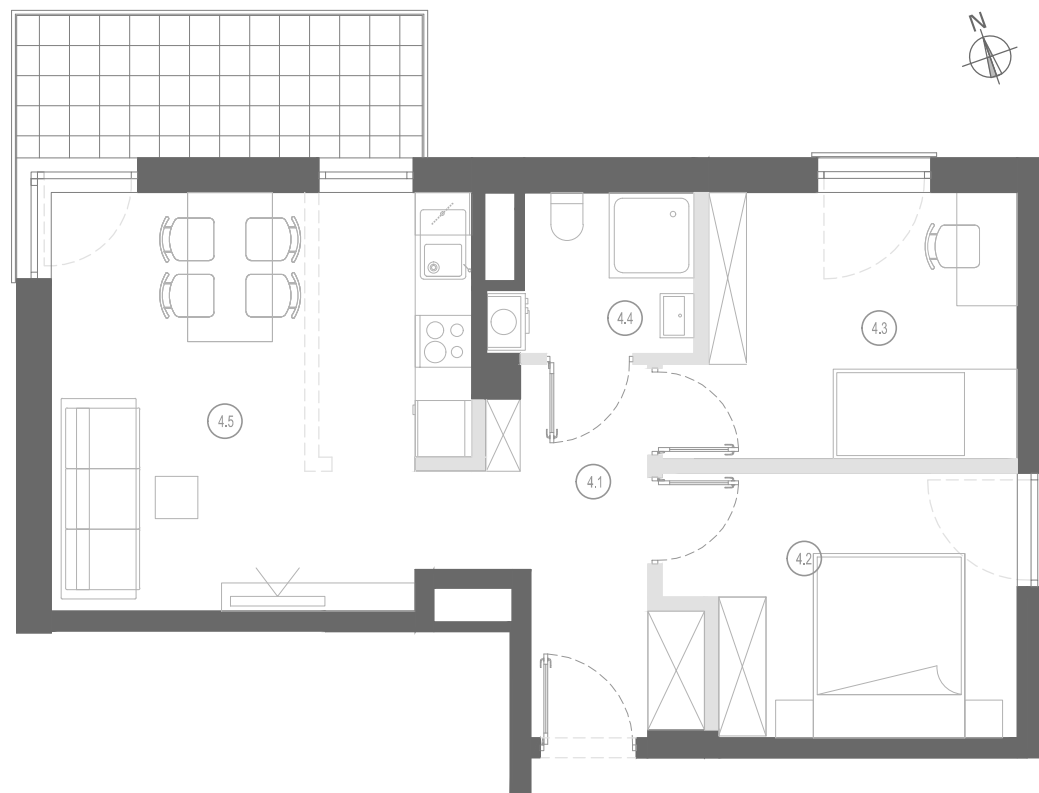
# MOJE MYDLNIKI DAROWSKIEGO



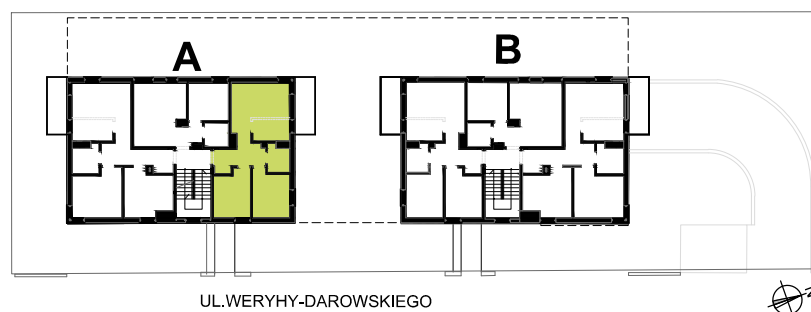
## PLAN LOKALU NR: 4A

KLATKA:	<b>A</b>
PIĘTRO:	<b>1</b>

POWIERZCHNIA WEWNĘTRZNA:	50,23m <sup>2</sup>
POWIERZCHNIA UŻYTKOWA POMIESZCZEŃ:	48,70m <sup>2</sup>
4.1 HOL	7,32m <sup>2</sup>
4.2 POKÓJ	9,63m <sup>2</sup>
4.3 POKÓJ	9,70m <sup>2</sup>
4.4 ŁAZIENKA	3,32m <sup>2</sup>
4.5 POKÓJ DZIENNY Z ANEKSEM KUCHENNYM	18,73m <sup>2</sup>
BALKON	6,45m <sup>2</sup>
POWIERZCHNIA POD ŚCIANKAMI Z MOŻLIWOŚCIĄ WYBURZENIA	1,53 m <sup>2</sup>



UL. WAPIENNIK



UL. WERYHY-DAROWSKIEGO



ŚCIANY BEZ MOŻLIWOŚCI ROZBIÓRKI
  ŚCIANY Z MOŻLIWOŚCIĄ ROZBIÓRKI
  PROPOZYCJA ARANŻACJI

NINIEJSZE DANE SĄ POGŁĄDOWE I MOGĄ ODBIEGAĆ OD REALIZACJI. POMIARÓW POD ZAKUP MEBLI, URZĄDZEŃ I WYPOSAŻENIA NALEŻY DOKONAĆ Z NATURY, PO ZAKOŃCZENIU REALIZACJI. INNA ARANŻACJA MIESZKANIA ZA DODATKOWĄ OPŁATĄ. ELEMENTY ARANŻACJI MIESZKANIA (DRZWI WEWNĘTRZNE, MEBLE, CERAMIKA SANITARNA, SPRZĘT AGD I RTV) NIE STANOWIĄ OFERTY HANDLOWEJ. OZNACZENIE GRAFICZNE WYKOŃCZENIA BALKONU/LOGGII/TARASU NIE ODZWIERCIEDLA RZECZYWISTEGO UKŁADU MATERIAŁU WYKOŃCZENIOWEGO, A JEST JEDYNE POGŁĄDOWE. POWIERZCHNIE OGRÓDKÓW, TARASÓW, BALKONÓW, LOGGII NIE PODLEGAJĄ OBMIAROWI.



Grupa **Nieruchomości**  
Kraków

Biuro sprzedaży:  
**GRUPA NIERUCHOMOŚCI KRAKÓW Sp. z o.o.**  
 ul. Karmelicka 30/1, 31-128 Kraków  
 E-mail: [biuro@gnk.pl](mailto:biuro@gnk.pl)  
 tel. (12) 416 16 16  
 +48 792 293 663  
 +48 883 137 922



paprocki  
architekci